

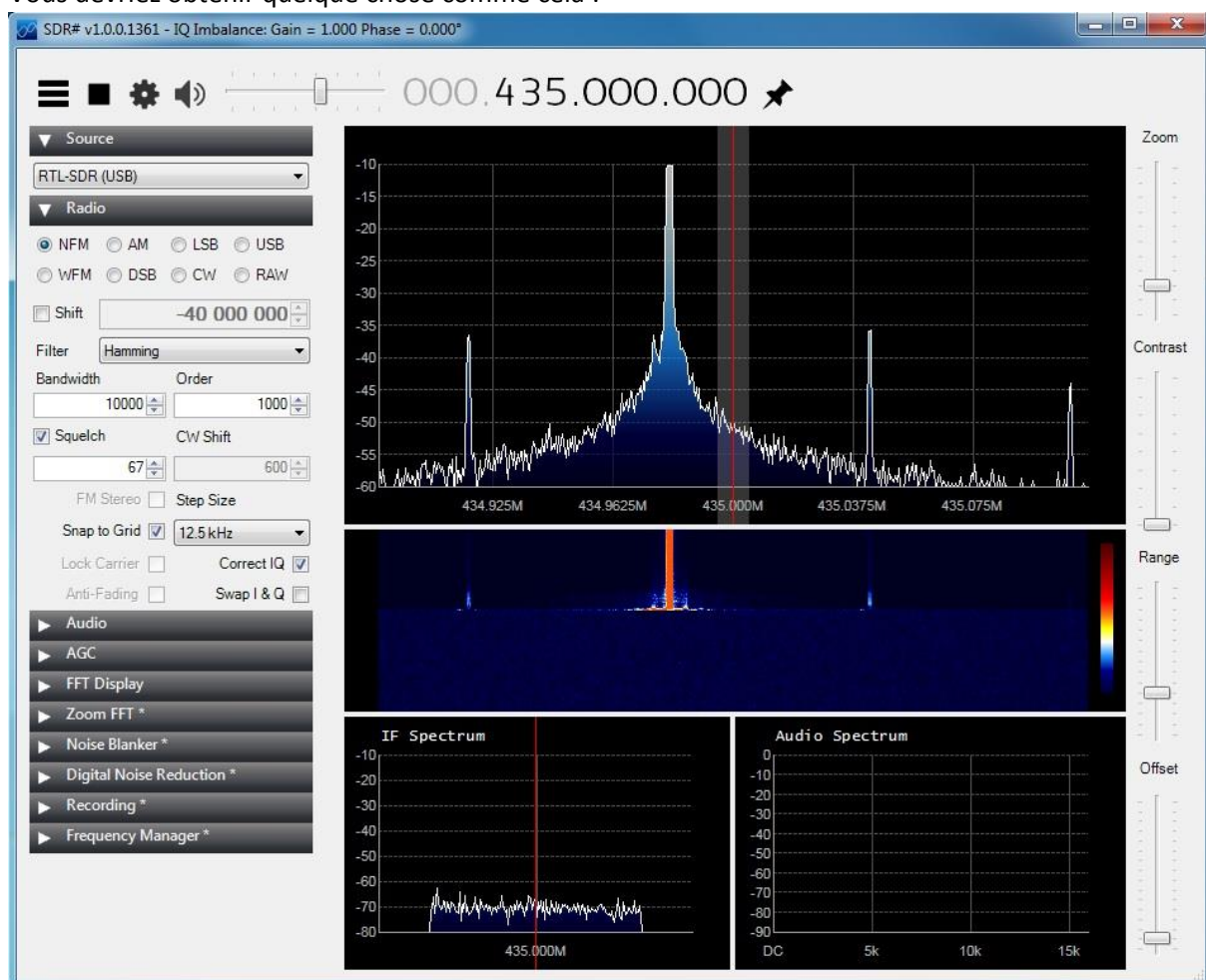
Tutoriel de calage d'une clé SDR (DX Patrol)

Par F4HTN Nicolas (2017)

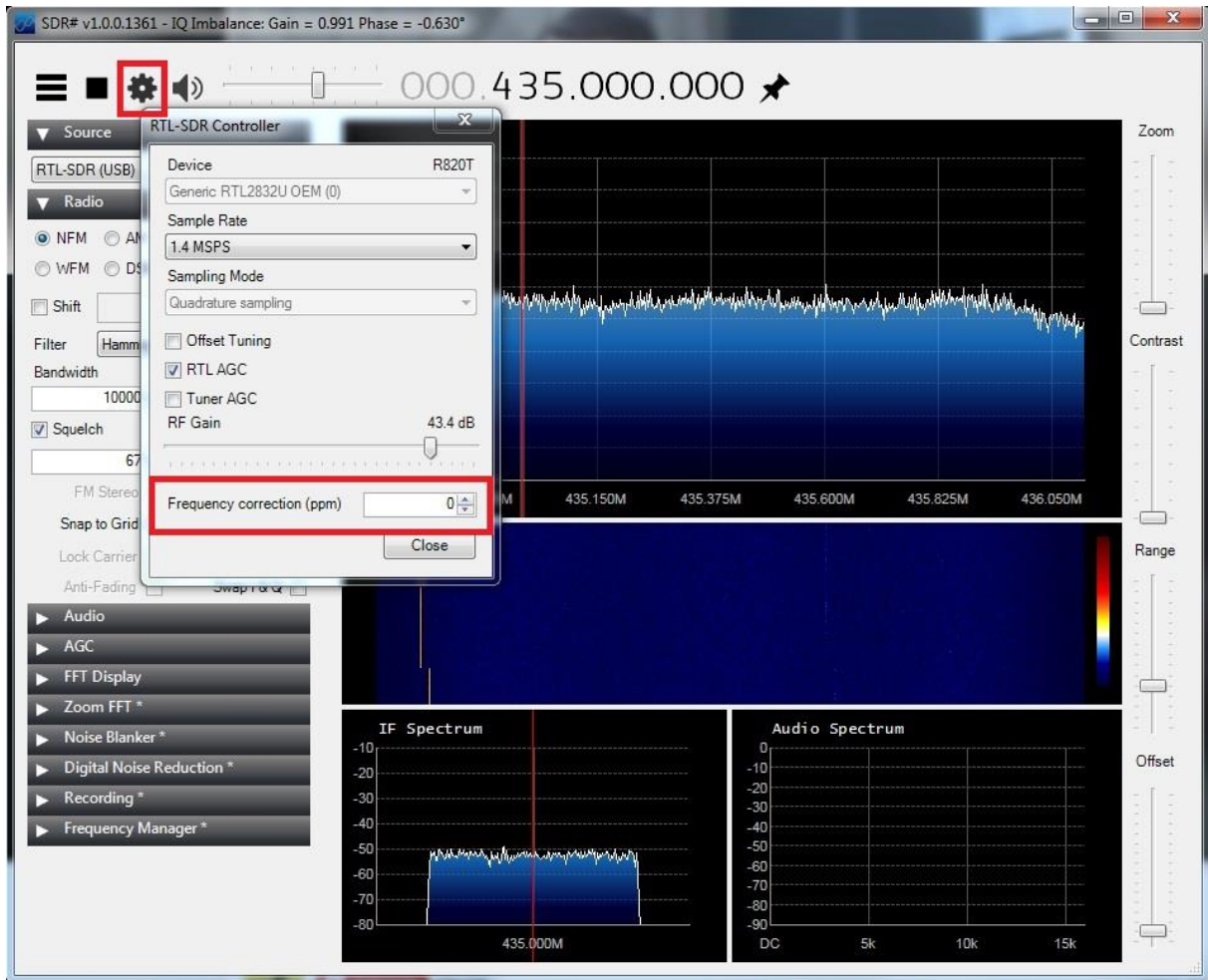
Dans ce tutoriel, je vais vous expliquer comment régler le décalage en fréquence de la clé SDR.

1) Pour commencer il faut démarrer le logiciel SDR# (SDRSharp) et laisser la clé fonctionner pendant 30 minutes environ (préchauffage).

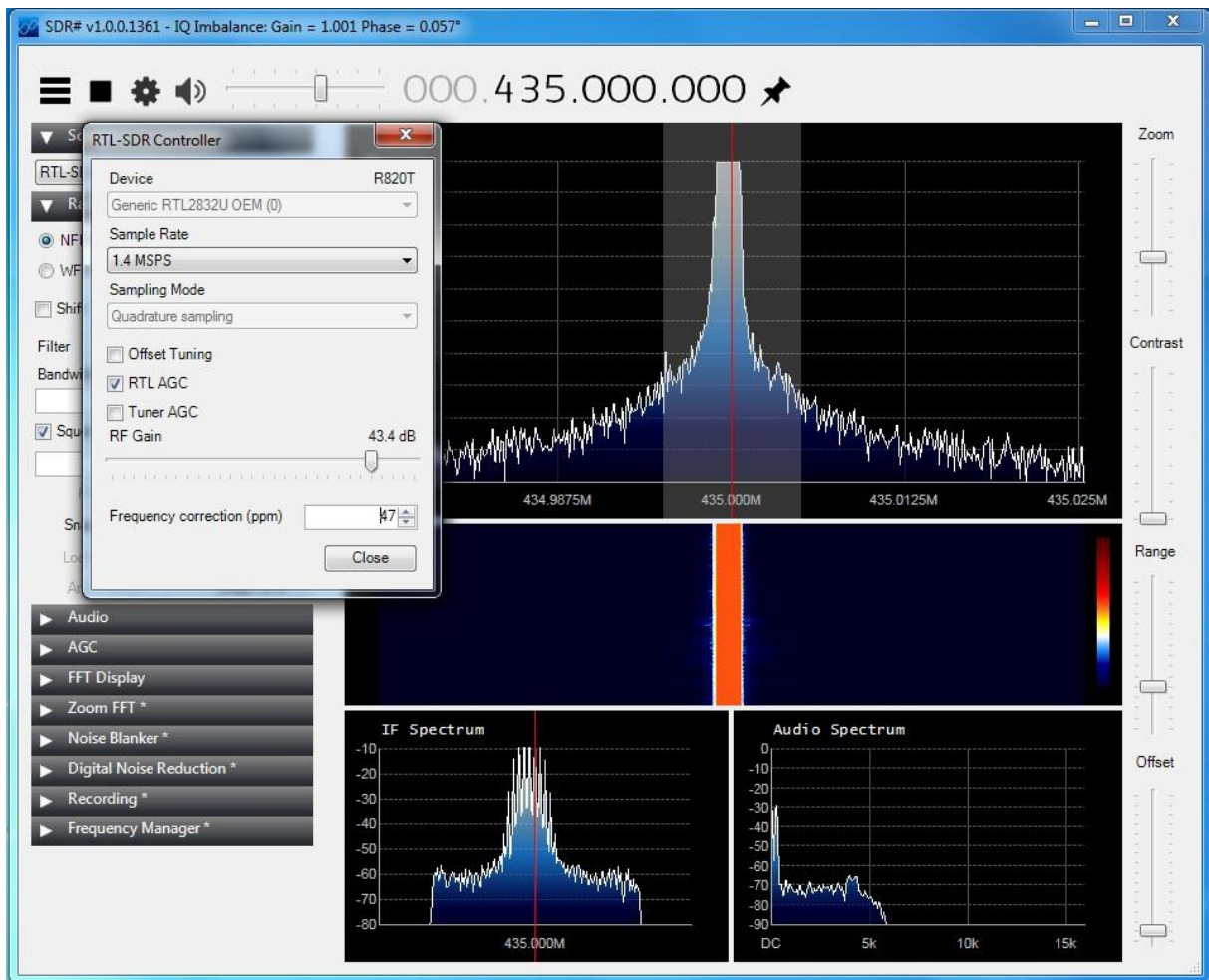
2) Il faut utiliser un émetteur dont la fréquence d'émission est « sûre » (pas de marques chinoises par exemple). Il faut choisir une fréquence libre et la mettre sur le VFO de SDR# ainsi que sur l'émetteur. Vous devriez obtenir quelque chose comme cela :



3) Il faut régler l'option « Frequency correction (ppm) » dans le menu paramètres en haut (la roue encadrée en rouge) afin de ramener la trace de l'émetteur sur celle affichée dans le logiciel (ne pas hésiter à utiliser le zoom à droite du spectre pour avoir une meilleure vue) :



Une fois le réglage trouvé voici à quoi cela ressemble :



Le réglage du décalage de la clé est maintenant fait, elle peut parfois être encore légèrement à côté de la fréquence sur certaines bandes (certainement due à la qualité de la clé utilisée).

73's à tous, bon trafic et bonne bidouille.